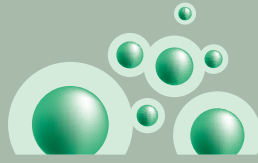


Erleben Sie die Revolution in der Grobhandreinigung



LORDIN®



ACTIVE PEARLS

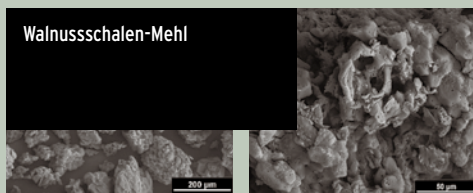
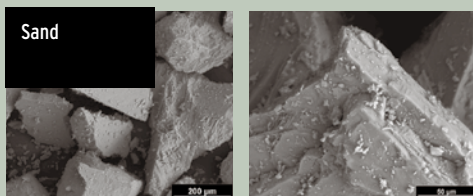


Alle Vorteile von LORDIN® Active Pearls auf einen Blick

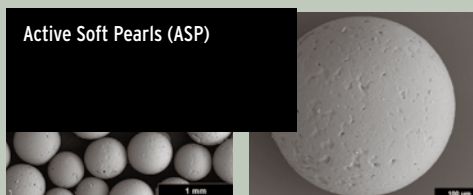
- hautschonend durch den zum Patent angemeldeten Schmutzlösekörper Active Soft Pearls (ASP)
- hervorragende Reinigungskraft
- angenehme Anwendung durch weiche, gut spürbare Wachspellets
- für häufiges Händewaschen geeignet
- rückfettende Wirkung durch Glycerinester
- milde Tensidkombination mit Acylglutamat
- umweltverträglich in Produktion und Entsorgung
- keine Rückstände in Sifons und Abwasserkanälen

LORDIN®

LORDIN® präsentiert eine Weltneuheit: Einen Handreiniger gegen starke Verschmutzungen, der hervorragende Reinigungswirkung erzielt, ohne die Haut durch abrasive Reibekörper zu belasten. Dank der neuartigen Schmutzlösekörper Active Soft Pearls (ASP) wirkt LORDIN® Active Pearls hocheffektiv auch gegen hartnäckigen Schmutz - und schont dabei die Haut. Das Ergebnis: Saubere Hände und gesunde Haut, auch bei häufigem Händewaschen.



Abbildungen von traditionellen Reibekörpern im Raster-Elektronenmikroskop.



Abbildungen von ASP im Raster-Elektronenmikroskop.

Wer mit Fetten, Ölen, Graphit, Ruß oder anderen Substanzen arbeitet, muss oft mehrmals täglich zu Handreinigern gegen starke Verschmutzungen greifen. Bislange ein Problem - denn in der Vergangenheit war eine wirksame Reinigung nur durch Mittel möglich, die harte, kantige Reibekörper wie Sand, Walnuss-, Mais- oder Kunststoffmehl nutzen, um Schmutz zu lösen. Dabei wird die obere Hornschicht der Haut abgetragen, Mikroverletzungen können entstehen, und das Risiko für Kontaktallergien erhöht sich deutlich. Dies kann im Extremfall sogar zu einer Abnutzungsdermatose führen.

Zur Reduktion der Hautbelastung empfehlen Experten die Verwendung von reibemittelfreien Handreinigern. Aufgrund ihrer unzureichenden Reinigungswirkung treffen diese Produkte jedoch bei den

Anwendern in der Regel auf mangelnde Akzeptanz - dieses Dilemma löst LORDIN® mit seiner Weltneuheit: den Active Soft Pearls (ASP).

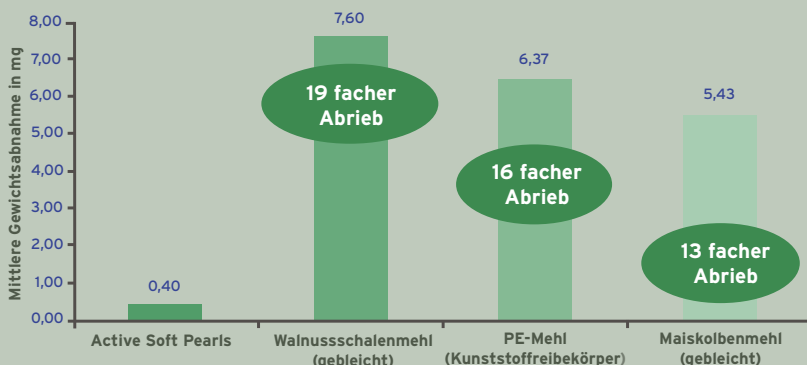
Active Soft Pearls (ASP)

Die zum Patent angemeldeten ASP unterstützen den Reinigungsprozess der Tenside nicht durch mechanischen Abrieb sondern primär durch ihre polare Oberflächenstruktur, die ölige Schmutzpartikel bindet. Die weichen, glatten Perlen aus hydriertem Rizinusöl (Wachs) lösen Schmutzpartikel, ohne die Haut zu schädigen.

LORDIN® Active Pearls:

Der Handreiniger LORDIN® Active Pearls ist stark gegen Schmutz und sanft zur Haut. Er kombiniert die Weltneuheit ASP mit rückfettenden Glycerinestern sowie einer wirksamen und milden Tensidmischung mit Acylglutamat. Gemeinsam sorgen diese drei Inhaltsstoffe für eine starke Reinigungswirkung bei hervorragender Hautverträglichkeit.

Abrasionswirkung von Active Soft Pearls im Vergleich zu Walnusschalen-, Maiskolben- und PE-Mehl
Prüfzeit t = 10 Min.



Die Ergebnisse einer an der Universität Claustal Zellerfeld durchgeführten in-vitro Messung zeigt die Abrasionswirkung von unterschiedlichen Reibekörpern und ASP. Die gemessene Abrasionswirkung des Walnusschalenmehls ist gemäß des standardisierten Versuches 19-fach höher als die der Active Soft Pearls.

LORDIN-Produkte werden ausschließlich über den einschlägigen Fachhandel vertrieben:

Ab 16.4.2012 neue Anschrift!



TECHNISCHER INDUSTRIEBEDARF

Im Bieth 26, 69124 Heidelberg
Telefon: (06221) 8476-0, Fax: (06221) 847610
E-Mail: info@hormuth.de, Internet: www.hormuth.de



LORDIN® www.lordin.de